

BELANGRIJKE AANWIJZINGEN VOOR GEBRUIK

- Voor de slagroompatronen gelden de op verpakkingaangegeven veiligheidsmaatregelen.
- Lege patronen moeten na vullen fles niet in de patroonouder blijven zitten, dus eruit halen.
- Alleen **Kayser** patronen gebruiken.
- Apparaat niet aan hitte blootstellen of in zon zetten.
- Alleen in Koelkast zetten en nooit in vriezer.
- Kop van apparaat nooit losschroeven als er nog gas in de fles zit (zie punt 7 van gebruiksaanwijzing).
- Nooit zelf veranderingen aan apparaat toepassen.
- Alleen originele **Kayser** onderdelen gebruiken bij vervanging onderdelen.
- Nooit scherpe delen gebruiken om apparaat/fles schoon te maken. Als Fles langere tijd niet gebruikt is altijd voor gebruik even met warm water afspoelen.

VEILIGHEIDMAATREGELEN

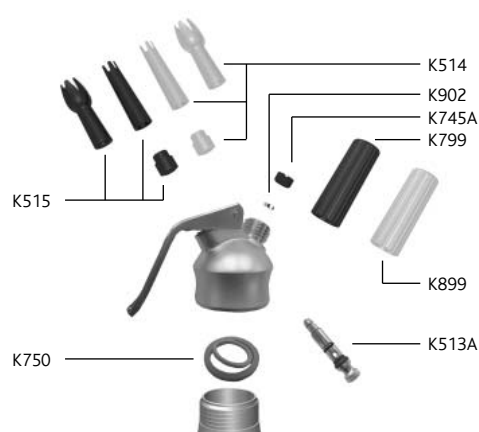
Slagroomapparaat staat onder grote druk dus altijd zeer voorzichtig zijn.

- Geen beschadigde apparaten gebruiken. Een gevallen apparaat moet door **Kayser** gecontroleerd worden voor het weer gebruikt wordt.
- Apparaat en patronen buiten bereik van kinderen bewaren.
- Bij opschroeven van een patroon nooit over het apparaat buigen.
- De kop dient gemakkelijk op de fles geschroefd te worden. Nooit een kop met moeite erop draaien of scheef erop draaien.
- Ventiel onderdeel K745A nooit onder druk van apparaat halen.
- Dit apparaat is uitgerust met een drukbegrenzende inrichting volgens DIN 32.615 norm. Elke aanpassing/manipulatie aan apparaat heeft resultaat dat er geen aanspraak meer gemaakt kann worden op garantie of disclaimer.
- Lees gebruiksaanwijzing om te vermijden dat er zich gebruiksfouten voordoen.
- Dit apparaat dient alleen voor gebruik zoals vermeld in deze gebruiksaanwijzing.

ATTENTIE

De kop van het **Kayser** apparaat mag alleen op flessen van **Kayser** gebruikt worden. Op de kop en op de fles is een logo van **Kayser** aangebracht. Hetgebruik van vreemde delen kann zeer gevaarlijk zijn.

ONDERDELEN



Gebruik enkel **Kayser**-vullingen.



Telefoon (0317) 619 108

www.serviceteam.nl

SERVICE TEAM NEDERLAND



bedrijfskooling



grootkeukens



witech catering equipment



Slagroomapparaat

SYMphonie

*250.003 0,25 L

GASTRONomie

*250.001 0,5 L

*250.002 1,0 L

GEBRUIKSAANWIJZING

Lees aandachtig en zorgvuldig de gebruiksaanwijzing! Reinig voor de fles voor het eerste gebruik zoals hieronder beschreven.

Fig. 1 Leg de dichting (K750) in de Kayser-kop.

Fig. 2 Vul de fles met verse, goed gekoelde room met juiste hoeveelheid nooit meer dan inhoud fles aangeeft. 0,25 L max. 0,25L of 0,5 L max. 0,5L en bij 1,0 L apparaat, max 1,0L room toevoegen.

Fig. 3 Bovenste gedeelte recht op de fles draaien tot de groeven op de fles niet meer zichtbaar zijn. De kop niet scheef opzetten.

Fig. 4 Leg 1 zilverkleurige vulling (N20) in de houder. Voor een apparaat van 1,0 liter 2 vullingen gebruiken.

Fig. 5 Vulling enkel met houder op het apparaat draaien tot het gas hoorbaar binnenstroomt. Per 0,5 l. 1 vulling gebruiken.

Fig. 6 Apparaat 3x kort en krachtig schudden. Vulling met houder losdraaien – een licht sissend geluid is hoorbaar – daarna lege houder terug opzetten.

Fig. 7 Om slagroom te spuiten, het apparaat houden volgens tek. 7 en de hendel lichtjes indrukken. Het apparaat vertikaal houden met de kop naar onder, zoniet kan gas ontsnappen waardoor het apparaat niet volledig leeg kan gemaakt worden.

Indien de slagroom niet stevig genoeg is, nogmaals kort schudden. Het apparaat niet voor elk gebruik schudden. Niet te lang of te hard schudden, daardoor wordt de room te stijf om nog te verdelen. Bij gebruik van lang houdbare, zware of light room, deze sterk afkoelen en minstens tien maal schudden.

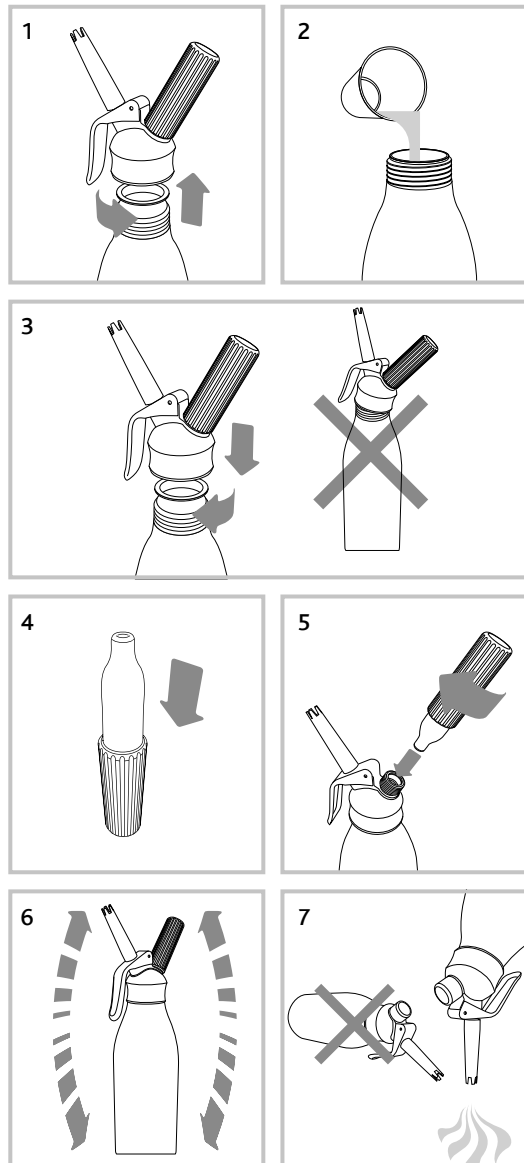
Alvorens de kop van de fles te schroeven, de hendel indrukken tot er geen room en gas meer uitkomt.

Elk apparaat is zorgvuldig getest alvorens de fabriek te verlaten. Daarom geldt er 1 jaar garantie vanaf factuurdatum, indien het apparaat correct gebruikt wordt. Lees dus zorgvuldig de gebruiksaanwijzing.

REINIGING

Alvorens het apparaat te openen, het hendeltje overhalen tot er geen room en gas meer ontsnapt. Demonteer het apparaat volgens het schema en reinig alle onderdelen met een zacht reinigingsmiddel. Geen kokend water gebruiken en niet in de vaatwasser plaatsen. Het gereinigde toestel altijd open bewaren. Na elk gebruik garneringstuitje met warm water uitspoelen – zonder het van het toestel los te maken.

Herstellingen enkel door vakmensen laten uitvoeren. Enkel originele Kayser onderdelen gebruiken. De Kayser vullingen worden bij de afvalverwerking volledig gerecupereerd als waardevolle grondstof. Bij herstelling zowel kop als fles opsturen.



Telefoon (0317) 619 108

www.serviceteam.nl

SERVICE TEAM NEDERLAND

bedrijfskoeling

grootkeukens

witech catering equipment

KAYSER

*250.001

*250.002

*250.003